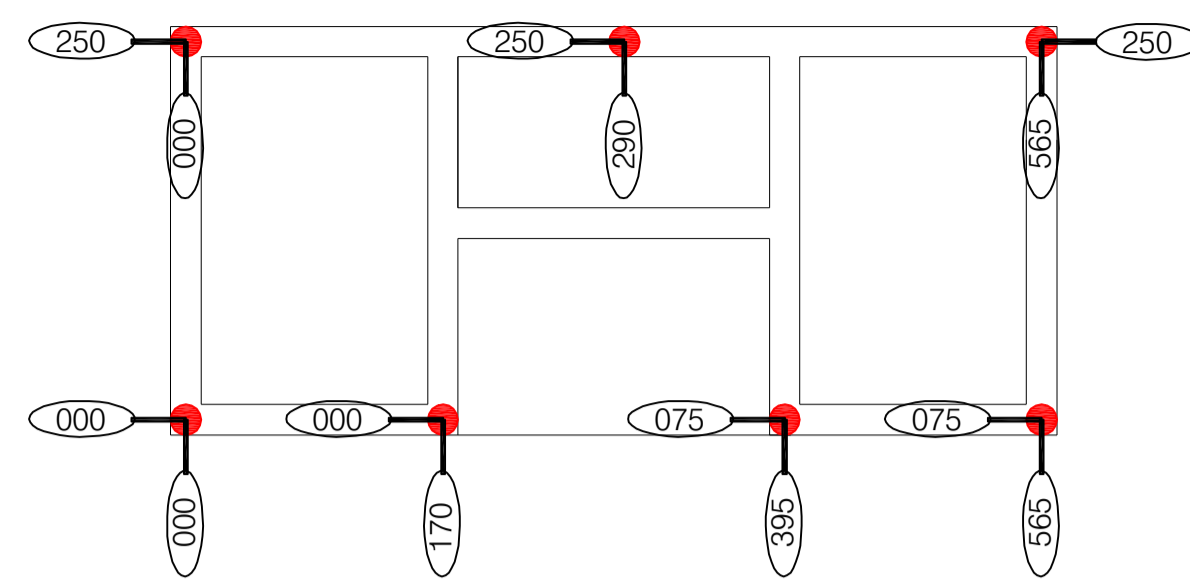
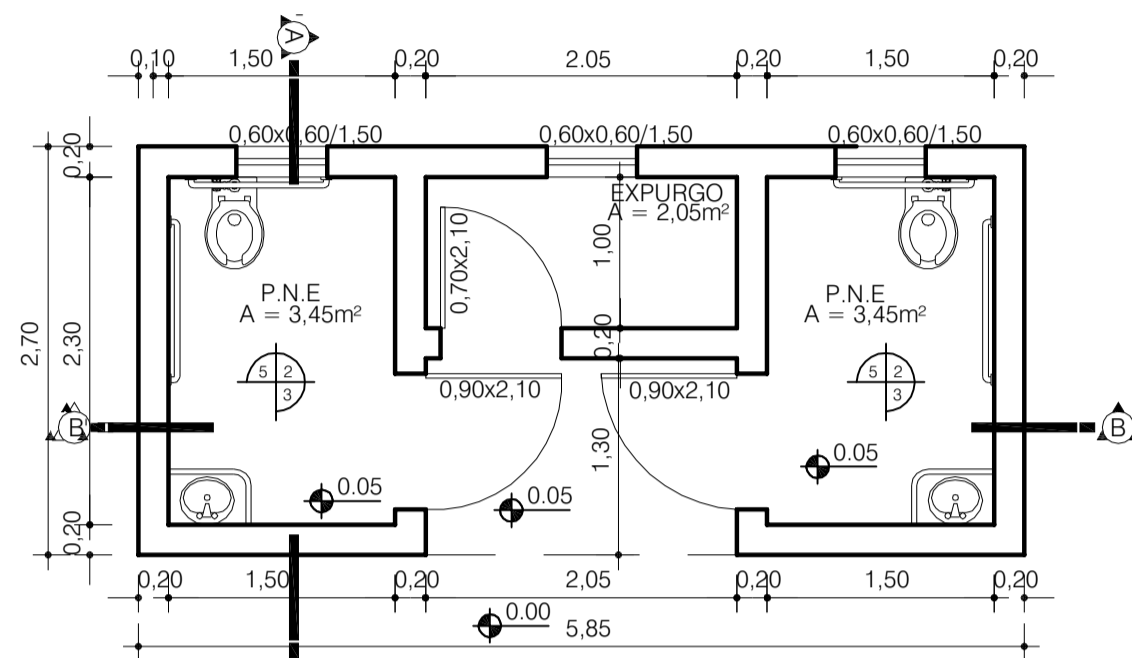


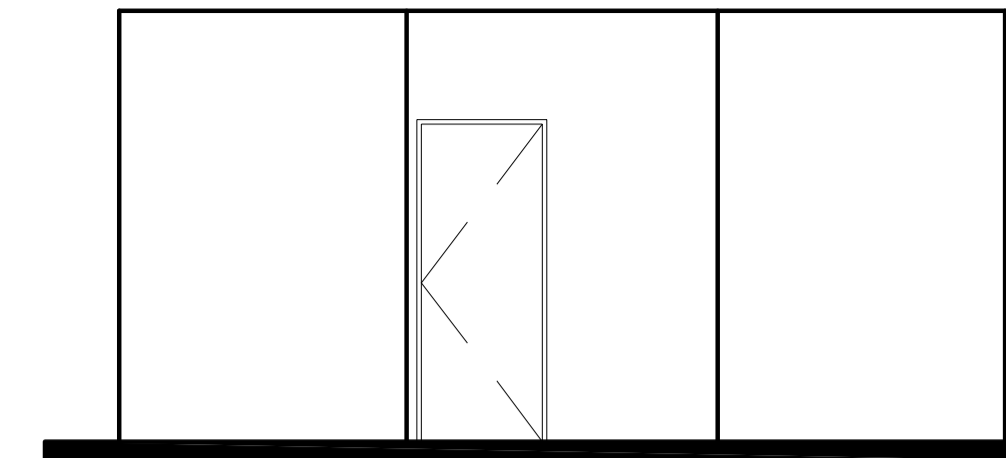
Localização dos Sanitários  
Esc.: 1/75



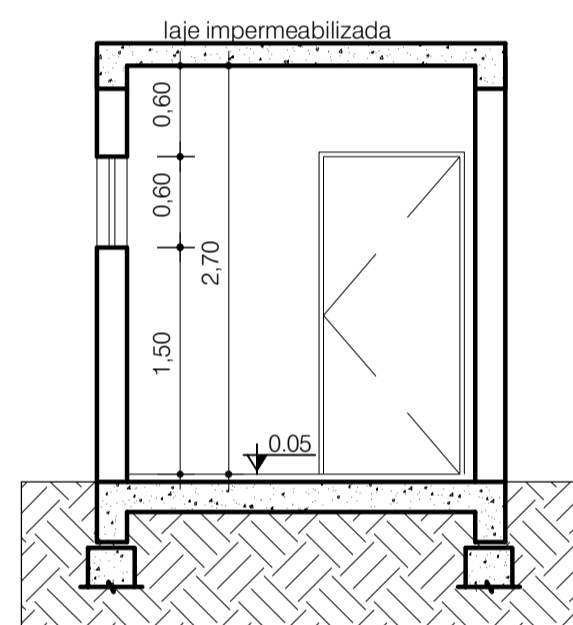
Fundações  
Esc.: 1/50



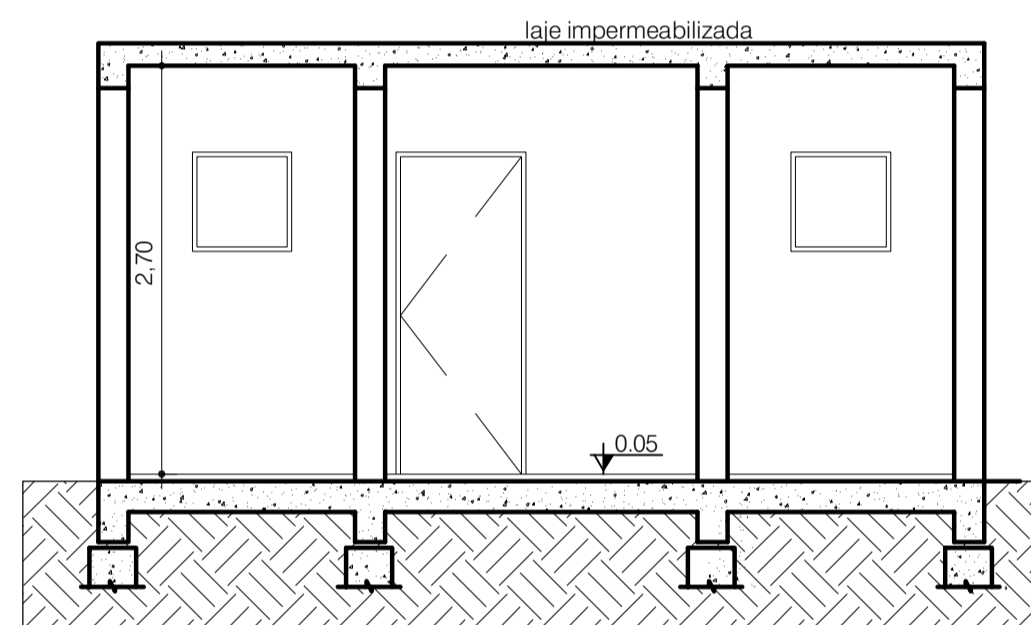
Planta Baixa  
Esc.: 1/50



Fachada Frontal  
Esc.: 1/50

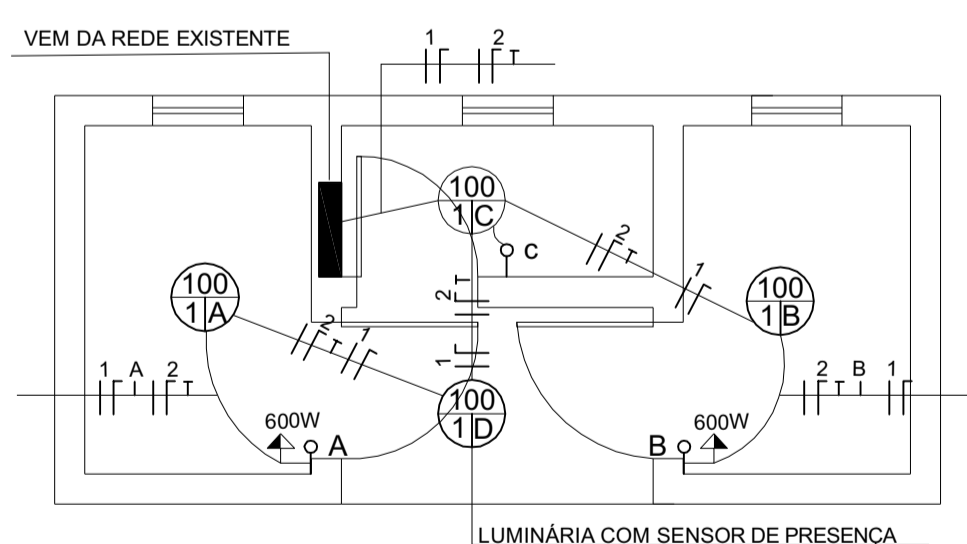


Corte AA'  
Esc.: 1/50

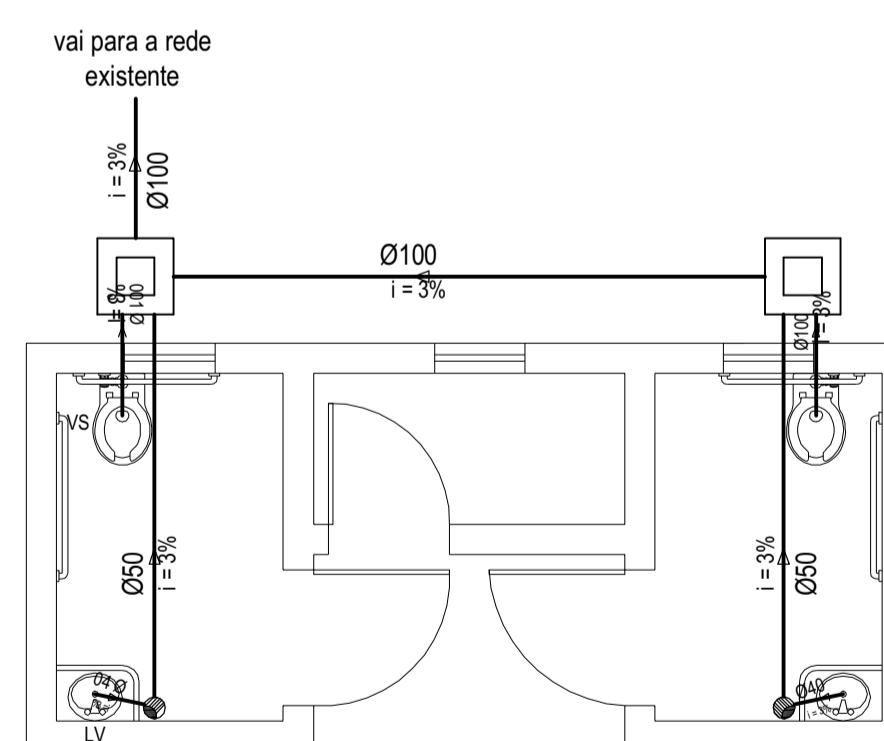


Corte BB'  
Esc.: 1/50

ESPECIFICAÇÕES DE MATERIAIS	
<b>PISO</b>	<ol style="list-style-type: none"> <li>1. Porcelanato</li> <li>2. Laminado de madeira</li> <li>3. Cimentado</li> <li>4. Ladrilho hidráulico</li> <li>5. Cerâmica classe A</li> <li>6. Parquet</li> </ol>
<b>PAREDE</b>	<ol style="list-style-type: none"> <li>1. Reboco/massa fina/ pintura com tinta acrílica</li> <li>2. Azulejo classe A</li> <li>3. Azulejo até 1.50m/Reboco/massa fina/ pintura com tinta acrílica</li> </ol>
<b>TETO</b>	<ol style="list-style-type: none"> <li>1. Laje rebocada/ pintura acrílica</li> <li>2. Lambri de madeira</li> <li>3. PVC</li> </ol>



Projeto Elétrico  
Esc.: 1/50



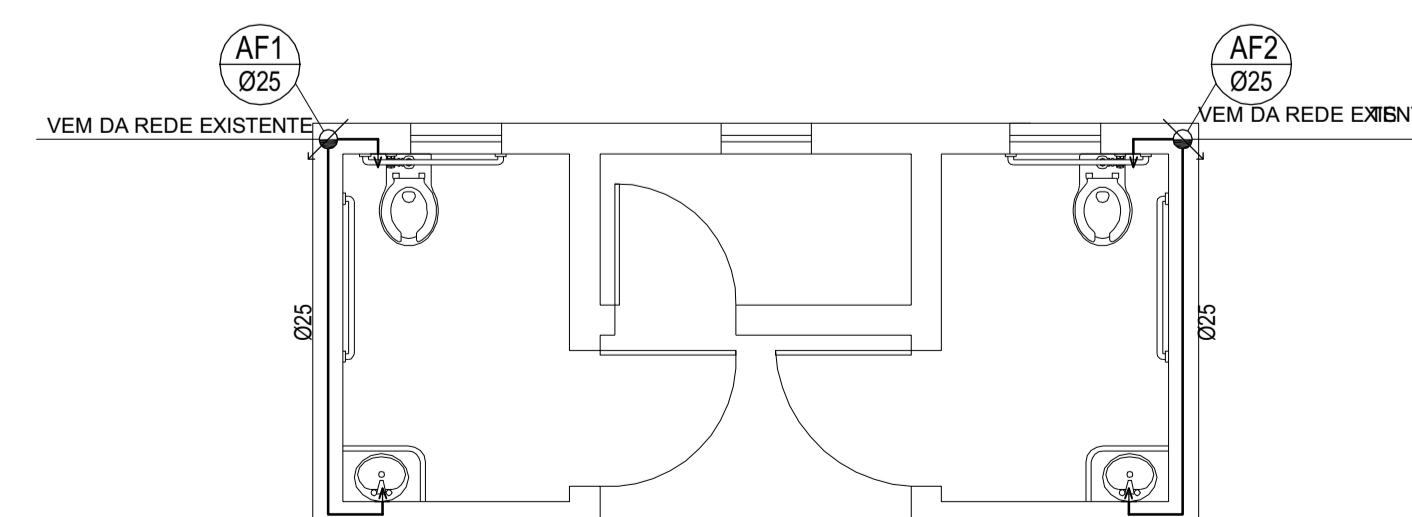
Projeto Hidrossanitário  
Esc.: 1/50

LEGENDA	
	CS - Caixa Sifonada com grelha - Ø 150 mm
	CG - Caixa de Gordura Ø 250 mm
	Joelho 90°
	Té 90°
	Joelho 45°
	Registro de gaveta
	Ponto d'água
	Tubulação que desce
	Tubulação que sobe
	Hidrômetro
	Ramal de Esgoto
	Tubo PVC - Abastecimento e Ramificações
	CISV - Caixa de Inspeção Sanitária com tampa à vista
OBSdiâmetro especificado: Ø 15 mm = 1/2" ; Ø 20 mm = 3/4" ; Ø 25 mm = 1" ; Ø 32 mm = 1 1/4" ; Ø 40 mm = 1 1/2" ; Ø 50 mm = 2"	

LEGENDA DAS INDICAÇÕES	
AF	Coluna de Água Fria
CH	Chuveiro
LV	Lavatório com joelho de 90°
DH	Ducha higiênica
PIA	Pia de cozinha com joelho de 90°
RG	Registro de Gaveta
TLR	Tanque de Lavar Roupa
VS	Vaso Sanitário com caixa acoplada

LEGENDA	
	PONTO DE LUZ INCANDESCENTE
	INTERRUPTOR SIMPLES
	INTERRUPTOR DUPLO
	INTERRUPTOR TRIPLO
	TOMADA BAIXA
	TOMADA MÉDIA
	TOMADA ALTA
	ESPERA PARA CHUVEIRO
	ARANDELA
	CED - 6 DISJUNTORES
OBS: Eletroduto não cotado - 1/2 polegada Fio não cotado - 14 AWG	

QUADRO DE CARGAS				
Circuito	Descrição	Potência	Condutor	Proteção
1	Iluminação	400 W	1#1,5(1,5)mm²	1x15A
2	Tomada Uso Geral	1200 W	1#2,5(2,5)2,5mm²	1x20A



Projeto Hidrossanitário  
Esc.: 1/50

## PREFEITURA MUNICIPAL DE LAVRAS DO SUL SETOR DE ENGENHARIA

PROJETO:	PROJETO DE COBERTURA METÁLICA	RESPONSÁVEL TÉCNICO:	THIAGO DIAS RIBEIRO CREA RS 221061
ENGENHEIRO:	SECRETARIA DE SAÚDE DE LAVRAS DO SUL		
PROPRIETÁRIO:	PREFEITURA MUNICIPAL DE LAVRAS DO SUL CNPJ: 88.201.298/0001-49		